

BYT V3-12

| | |
|-------------|-----------|
| Čistý nájem | - |
| Služby | 5,28 Kč |
| Kauce | --- Kč Kč |
| Provize | - |

| | |
|-----------|-------|
| Podlaží | 2NP |
| Byt č. | V3-12 |
| Orientace | SV |
| Dispozice | 3+kk |

| | |
|-----------------------------|---------------------------|
| Obývací pokoj + KK | 26,7 m ² |
| Pokoj 1 | 12,1 m ² |
| Pokoj 2 | 12,4 m ² |
| Koupelna 1 | 4,3 m ² |
| WC | 1,3 m ² |
| Chodba | 10,0 m ² |
| Balkon | 5,3 m ² |
| Sklep | 2,4 m ² |
| Užitná plocha celkem | 74,5 m² |

Celková podlahová plocha bytu stanovená dle nařízení vlády 366/2013 sb.: 73,4 m²

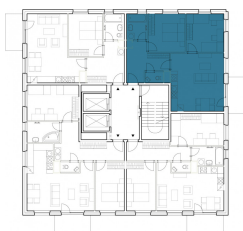
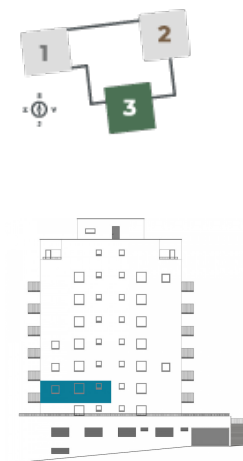


Schéma půdorysu bytu představuje dispoziční řešení bytu.



Tomáš Lempach | realitní makléř

+420 777 715 057

info@triveze.cz