

## BYT V2-29

|           |              |
|-----------|--------------|
| Podlaží   | <b>8NP</b>   |
| Byt č.    | <b>V2-29</b> |
| Orientace | <b>SZ</b>    |
| Dispozice | <b>3+kk</b>  |

|                             |                           |
|-----------------------------|---------------------------|
| Obývací pokoj + KK          | <b>24,1 m<sup>2</sup></b> |
| Pokoj 1                     | <b>12,3 m<sup>2</sup></b> |
| Pokoj 2                     | <b>13,4 m<sup>2</sup></b> |
| Koupelna 1                  | <b>4,2 m<sup>2</sup></b>  |
| WC                          | <b>1,1 m<sup>2</sup></b>  |
| Chodba                      | <b>11,8 m<sup>2</sup></b> |
| Balkon                      | <b>5,3 m<sup>2</sup></b>  |
| Sklep                       | <b>2,3 m<sup>2</sup></b>  |
| <b>Užitná plocha celkem</b> | <b>74,5 m<sup>2</sup></b> |

**Celková podlahová plocha bytu stanovená dle nařízení vlády 366/2013 sb.: 73,6 m<sup>2</sup>**

Cena bytu vč. DPH

**--- Kč**

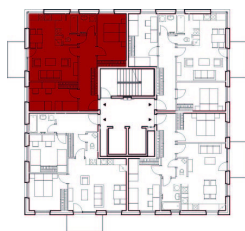
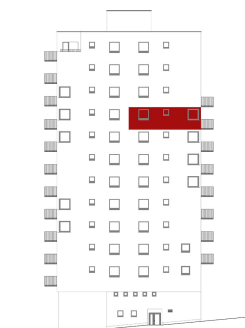
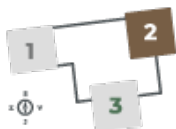


Schéma půdorysu bytu představuje dispoziční řešení bytu.



Tomáš Lempach | realitní makléř

+420 777 715 057

info@triveze.cz