

## BYT V1-35

Podlaží	<b>9NP</b>
Byt č.	<b>V1-35</b>
Orientace	<b>JZ</b>
Dispozice	<b>2+kk</b>

Obývací pokoj + KK	<b>27,1 m<sup>2</sup></b>
Pokoj 1	<b>14,3 m<sup>2</sup></b>
Koupelna 1	<b>6,2 m<sup>2</sup></b>
Chodba	<b>9,6 m<sup>2</sup></b>
Terasa	<b>8,7 m<sup>2</sup></b>
Sklep	<b>2,5 m<sup>2</sup></b>

**Užitná plocha celkem 68,4 m<sup>2</sup>**

**Celková podlahová plocha bytu stanovená dle nařízení vlády 366/2013 sb.: 62,5 m<sup>2</sup>**

Cena bytu vč. DPH

**--- Kč**

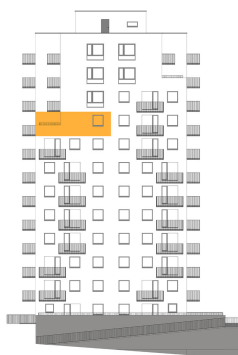


Schéma půdorysu bytu představuje dispoziční řešení bytu.



**TRÍ VĚŽE**  
BYTOVÉ DDMY PAVLOVICE

Tomáš Lempach | realitní makléř

+420 777 715 057

info@triveze.cz