

BYT V1-23

| | |
|-----------|--------------|
| Podlaží | 6NP |
| Byt č. | V1-23 |
| Orientace | JZ |
| Dispozice | 3+kk |

| | |
|-----------------------------|---------------------------|
| Obývací pokoj + KK | 24,6 m² |
| Pokoj 1 | 14,3 m² |
| Pokoj 2 | 12,3 m² |
| Koupelna 1 | 5,0 m² |
| WC | 1,4 m² |
| Chodba | 9,6 m² |
| Balkon | 5,3 m² |
| Sklep | 2,5 m² |
| Užitná plocha celkem | 75 m² |

Celková podlahová plocha bytu stanovená dle nařízení vlády 366/2013 sb.: 73,6 m²

Cena bytu vč. DPH

--- Kč

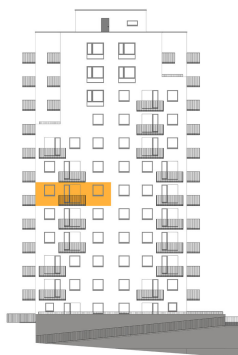


Schéma půdorysu bytu představuje dispoziční řešení bytu.



TRÍ VĚŽE
BYTOVÉ DŮMY PAVLOVICE

Tomáš Lempach | realitní makléř

+420 777 715 057

info@triveze.cz