

# BYT V1-22

Podlaží	<b>6NP</b>
Byt č.	<b>V1-22</b>
Orientace	<b>SV</b>
Dispozice	<b>3+kk</b>

Obývací pokoj + KK	<b>26,7 m<sup>2</sup></b>
Pokoj 1	<b>12,1 m<sup>2</sup></b>
Pokoj 2	<b>12,4 m<sup>2</sup></b>
Koupelna 1	<b>4,3 m<sup>2</sup></b>
WC	<b>1,3 m<sup>2</sup></b>
Chodba	<b>10,0 m<sup>2</sup></b>
Balkon	<b>5,3 m<sup>2</sup></b>
Sklep	<b>3,2 m<sup>2</sup></b>
<b>Užitná plocha celkem</b>	<b>75,3 m<sup>2</sup></b>

**Celková podlahová plocha bytu stanovená dle nařízení vlády 366/2013 sb.: 74,2 m<sup>2</sup>**

Cena bytu vč. DPH

**--- Kč**

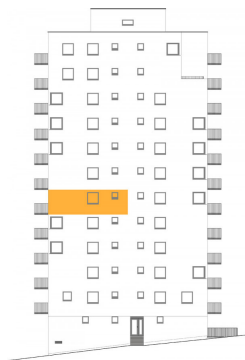


Schéma půdorysu bytu představuje dispoziční řešení bytu.



Tomáš Lempach | realitní makléř

+420 777 715 057

info@triveze.cz