

BYT V1-18

Podlaží	5NP
Byt č.	V1-18
Orientace	SV
Dispozice	3+kk

Obývací pokoj + KK	26,7 m²
Pokoj 1	12,1 m²
Pokoj 2	12,4 m²
Koupelna 1	4,3 m²
WC	1,3 m²
Chodba	10,0 m²
Balkon	5,3 m²
Sklep	3,2 m²
Užitná plocha celkem	75,3 m²

Celková podlahová plocha bytu stanovená dle nařízení vlády 366/2013 sb.: 74,2 m²

Cena bytu vč. DPH

--- Kč

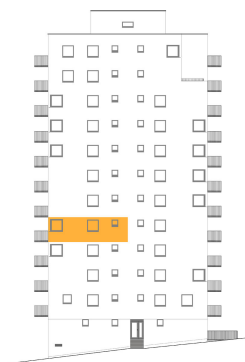


Schéma půdorysu bytu představuje dispoziční řešení bytu.



Tomáš Lempach | realitní makléř

+420 777 715 057

info@triveze.cz