

BYT V1-16

Podlaží	4NP
Byt č.	V1-16
Orientace	JV
Dispozice	3+kk

Obývací pokoj + KK	24,6 m²
Pokoj 1	12,3 m²
Pokoj 2	14,6 m²
Koupelna 1	5,0 m²
WC	1,4 m²
Chodba	9,5 m²
Balkon	5,3 m²
Sklep	3,2 m²
Užitná plocha celkem	75,9 m²

Celková podlahová plocha bytu stanovená dle nařízení vlády 366/2013 sb.: 74,6 m²

Cena bytu vč. DPH

--- Kč

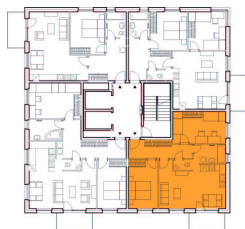
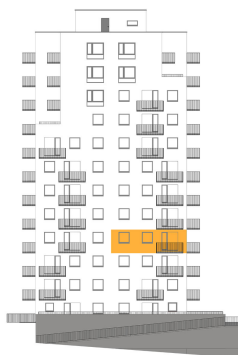
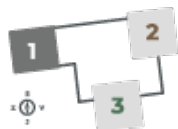


Schéma půdorysu bytu představuje dispoziční řešení bytu.



TRÍ VĚŽE
BYTOVÉ DOMY PAVLOVICE

Tomáš Lempach | realitní makléř

+420 777 715 057

info@triveze.cz