

BYT V1-04

Podlaží	1NP
Byt č.	V1-04
Orientace	JV
Dispozice	3+kk

Obývací pokoj + KK	26,0 m²
Pokoj 1	14,6 m²
Pokoj 2	11,1 m²
Koupelna 1	5,0 m²
WC	1,4 m²
Chodba	6,6 m²
Balkon	5,3 m²
Předzahrádka	40,5 m²
Sklep	2,6 m²
Užitná plocha celkem	113,1 m²

Celková podlahová plocha bytu stanovená dle nařízení vlády 366/2013 sb.: 71,2 m²

Cena bytu vč. DPH

--- Kč

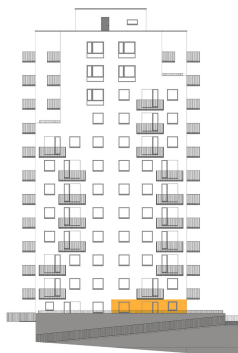


Schéma půdorysu bytu představuje dispoziční řešení bytu.



TRÍ VĚŽE

BYTOVÉ DOMY PAVLOVICE

Tomáš Lempach | realitní makléř

+420 777 715 057

info@triveze.cz