

## BYT V1-44

Podlaží	<b>11NP</b>
Byt č.	<b>V1-44</b>
Orientace	<b>JV</b>
Dispozice	<b>2+kk</b>

Obývací pokoj + KK	<b>27,1 m<sup>2</sup></b>
Pokoj 1	<b>14,6 m<sup>2</sup></b>
Koupelna 1	<b>6,2 m<sup>2</sup></b>
Chodba	<b>9,5 m<sup>2</sup></b>
Terasa	<b>8,7 m<sup>2</sup></b>
Sklep	<b>2,3 m<sup>2</sup></b>
<b>Užitná plocha celkem</b>	<b>68,4 m<sup>2</sup></b>

**Celková podlahová plocha bytu stanovená dle nařízení vlády 366/2013 sb.: 62,6 m<sup>2</sup>**

Cena bytu vč. DPH

**--- Kč**

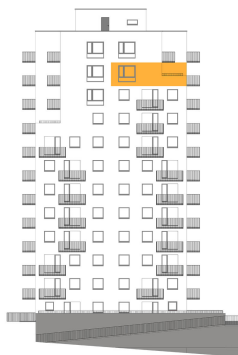
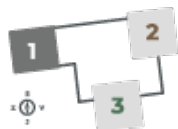


Schéma půdorysu bytu představuje dispoziční řešení bytu.



Tomáš Lempach | realitní makléř

+420 777 715 057

info@triveze.cz